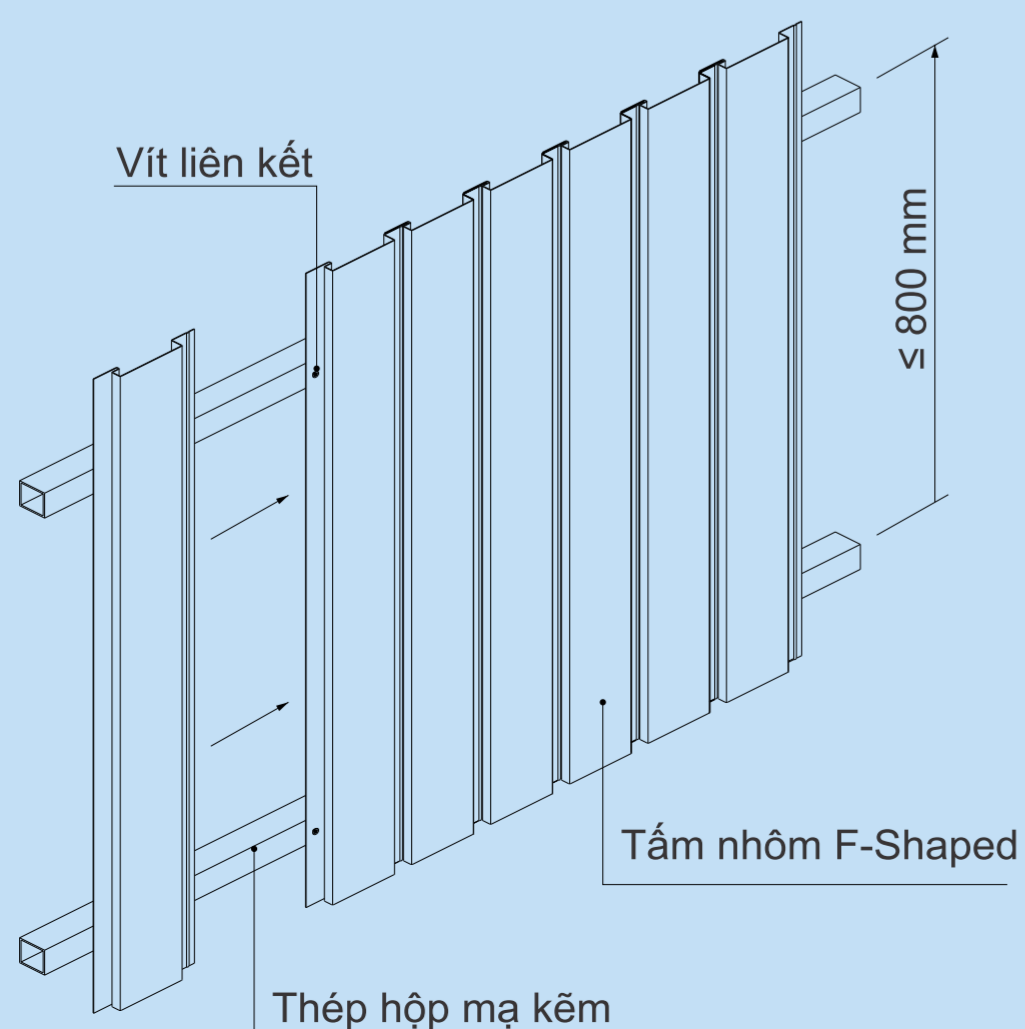
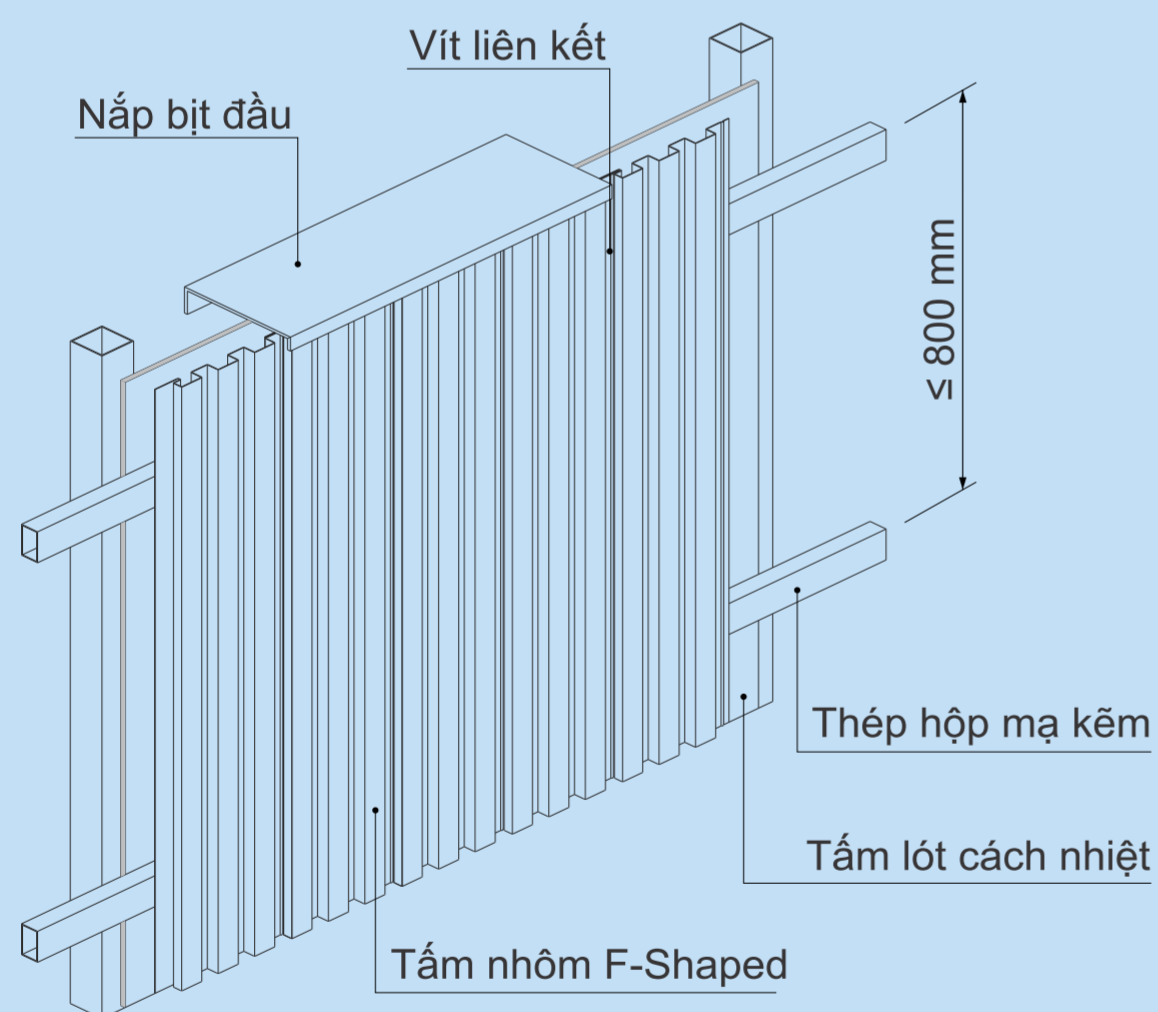


PRODUCT LINEAR-SHAPED
TẤM NHÔM ỐP TRẦN - TƯỜNG



CẤU TẠO HỆ VÁCH NHÔM



TIÊU CHUẨN VẬT LIỆU

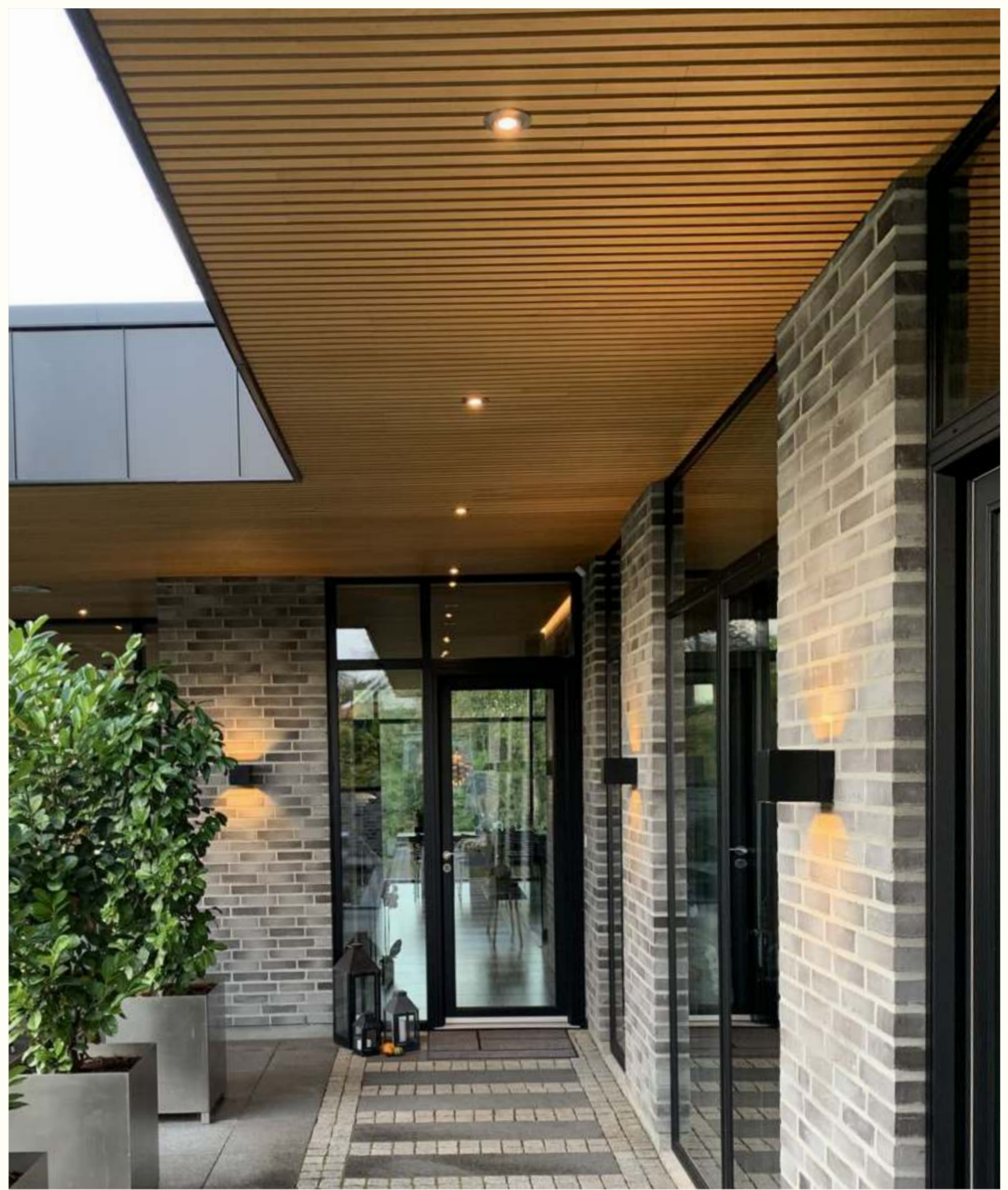
Tiêu chuẩn nhôm:

- Vật liệu: Nhôm hợp kim A3003 H14-H16
- Tiêu chuẩn nhôm: ASTM B209/B209M-21a
- Khung trần treo và phụ kiện thép mạ kẽm
- Tiêu chuẩn khung: ASTM C635/C635M-17
- Chống cháy vật liệu: QCVN 06:2022/BXD
- Độ kháng nứt khi uốn $\leq 1T$: ECCA T7

TIÊU CHUẨN LỚP SƠN

Tiêu chuẩn lớp sơn phủ:

- Độ kháng nhiệt liên tục: ECCA T13
- Kháng thời tiết, giữ độ bóng $\geq 90\%$: ECCA T10
- Độ thay đổi màu (ΔE) $\leq 1,0$: ASTM D2244
- Độ bám dính lớp sơn phủ: ASTM D3359-93
- Độ cứng màng sơn $\leq 0,5$: ASTM D3359-29
- Độ bền uốn của màng sơn: ASTM 4145 - 83



SƠ SÁNH VẬT LIỆU

Nhôm A3003:

- Nhôm A3003: Nhôm hợp kim
- Độ bền - độ cứng: Cao, chịu lực tốt
- Chịu nhiệt tốt: Không biến dạng khi sơn
- Tuổi thọ ngoài trời cao: Phù hợp ngoài trời

Nhôm A1100:

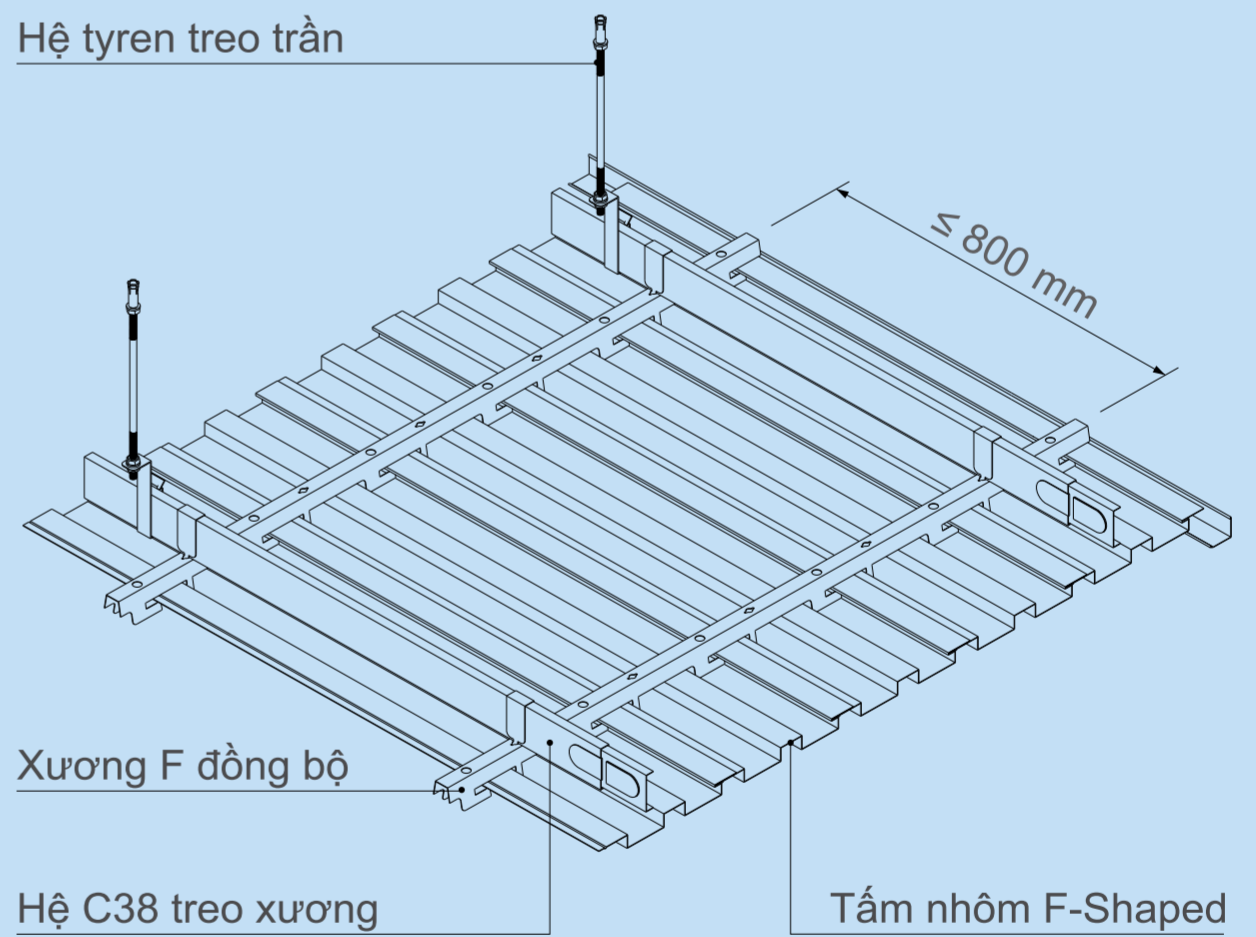
- Nhôm A1100: Nhôm không hợp kim
- Độ bền - độ cứng: Mềm, chịu lực kém hơn
- Chịu nhiệt kém: Có thể biến dạng khi sơn
- Tuổi thọ ngoài trời thấp: Phù hợp trong nhà

Kết luận:

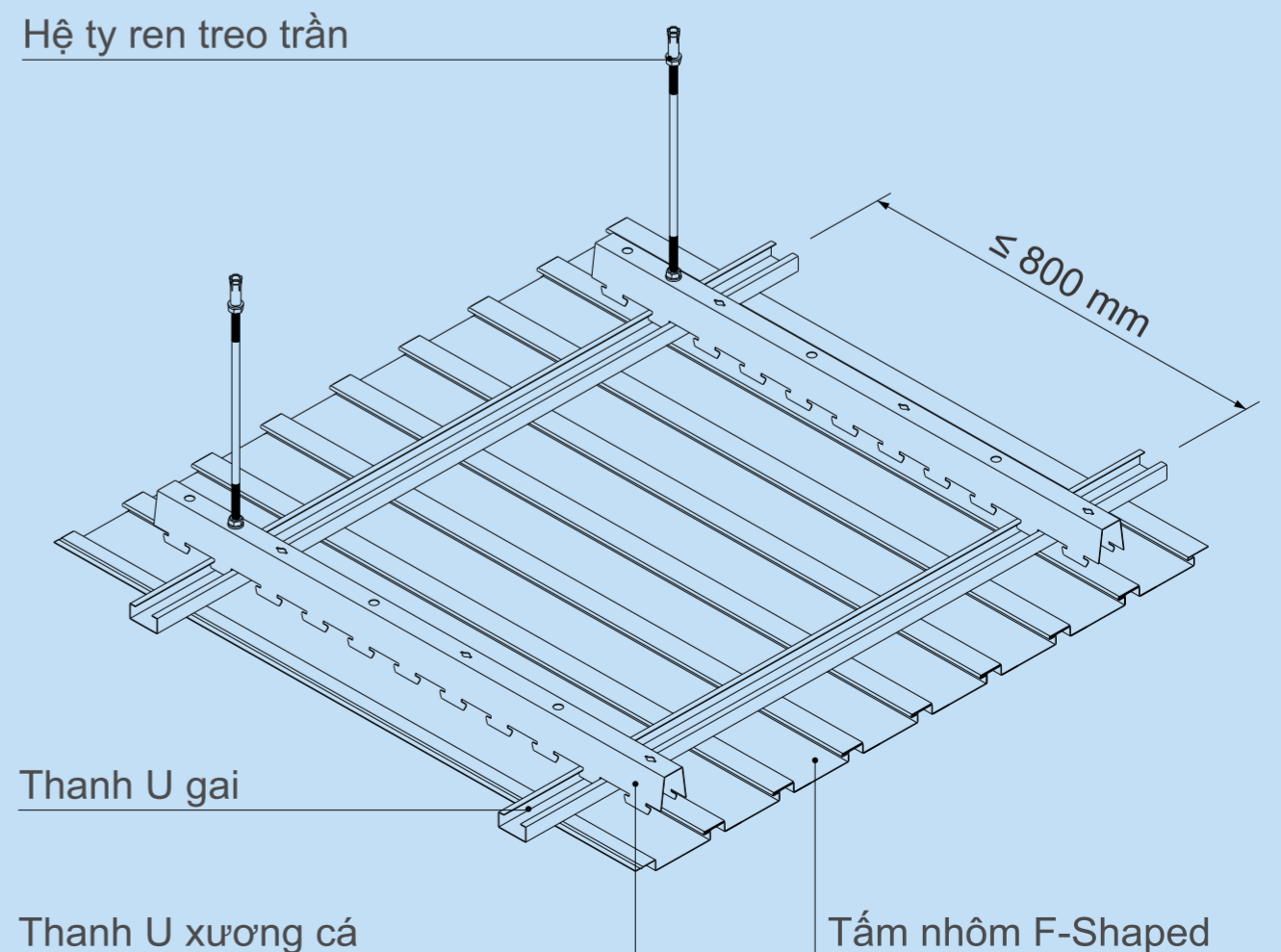
Nhôm 3003 là vật liệu tối ưu cho trần nhôm, vách nhôm và kiến trúc kim loại tấm đa hình, nhờ khả năng cân bằng vượt trội giữa độ bền, độ dẻo, độ ổn định và khả năng chịu môi trường, đáp ứng tốt cả yêu cầu sản xuất và tiêu chuẩn công trình cao cấp.

CẤU TẠO HỆ TRẦN NHÔM

Hệ tyren treo trần

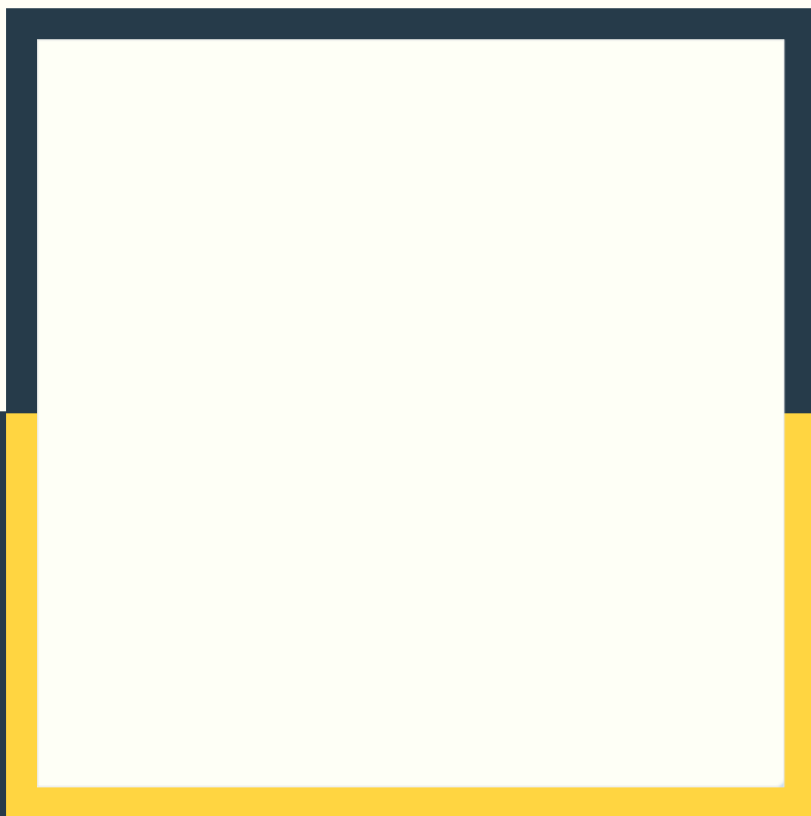


Hệ ty ren treo trần

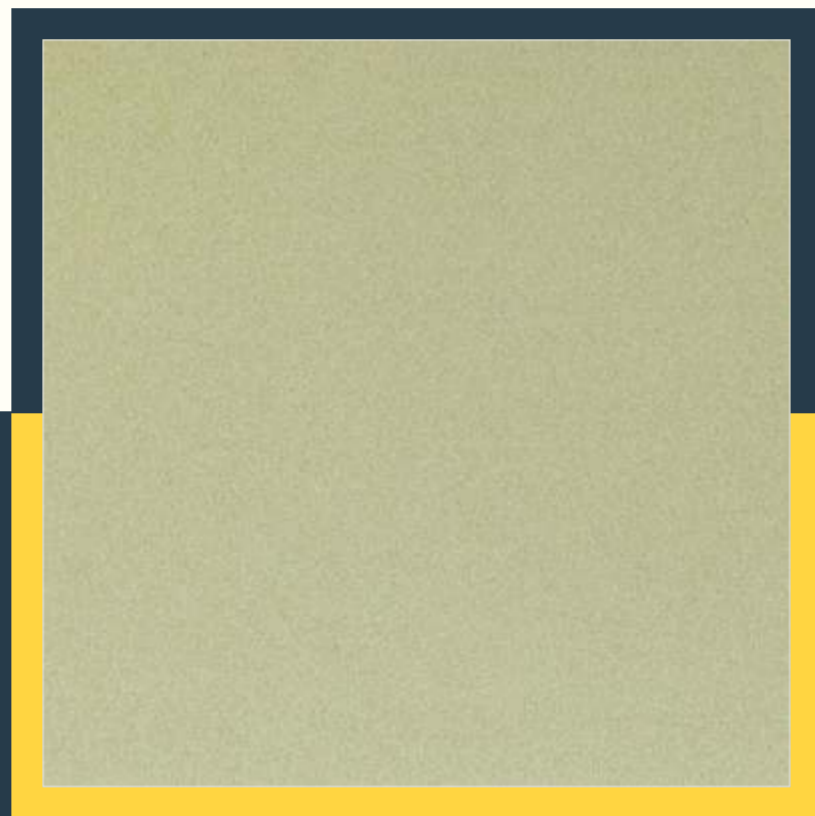


BẢNG MÀU SƠN TIÊU CHUẨN

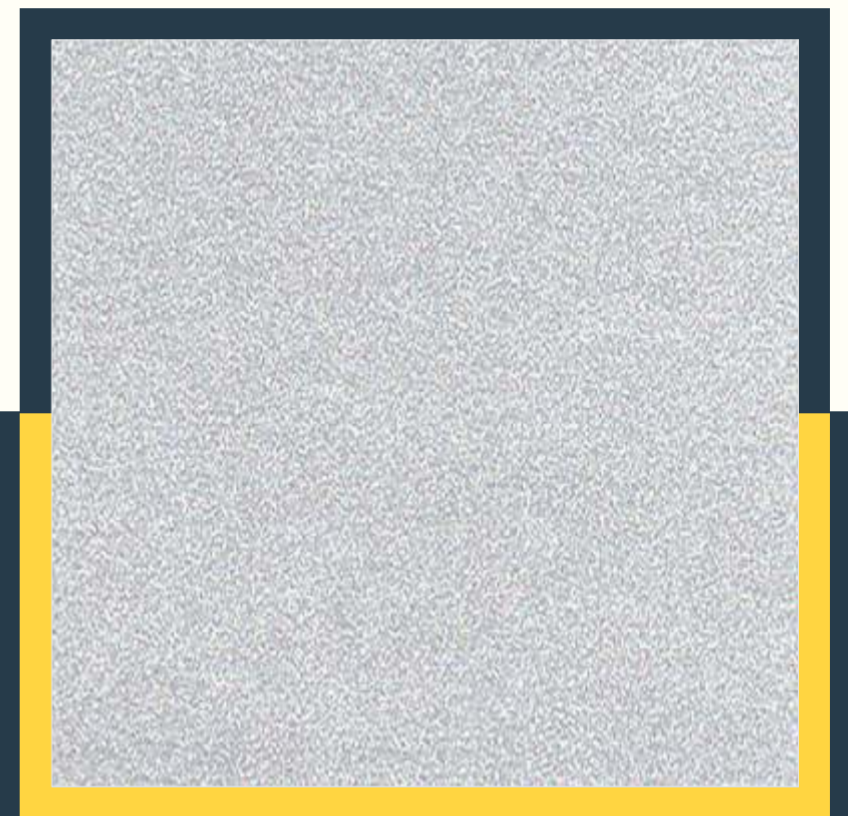
Bề mặt tấm ốp và trần nhôm Austrong được hoàn thiện bằng hai dòng sơn phổ biến là PE (Polyester) và PVDF (Polyvinylidene Fluoride), là dòng sơn cao cấp dùng cho ngoại nội thất và ngoại thất, có khả năng chống tia UV, chống phai màu, chống ăn mòn vượt trội, đảm bảo độ bền lâu dài trong điều kiện thời tiết khắc nghiệt, đáp ứng đa dạng nhu cầu sử dụng. Ngoài ra Austrong có thể phát triển màu sắc khác theo yêu cầu riêng của khách hàng, cũng như các yêu cầu kỹ thuật của từng dự án.



AUS9016 (WHITE)



AUS2016 (CHAMPAGNE)



AUS3311 (GRAY SILVER)



AUS731 (WOOD)



AUS716 (WOOD)



AUS6378 (WOOD)



AUS7022 (GRAY)



AUS781 (WOOD)

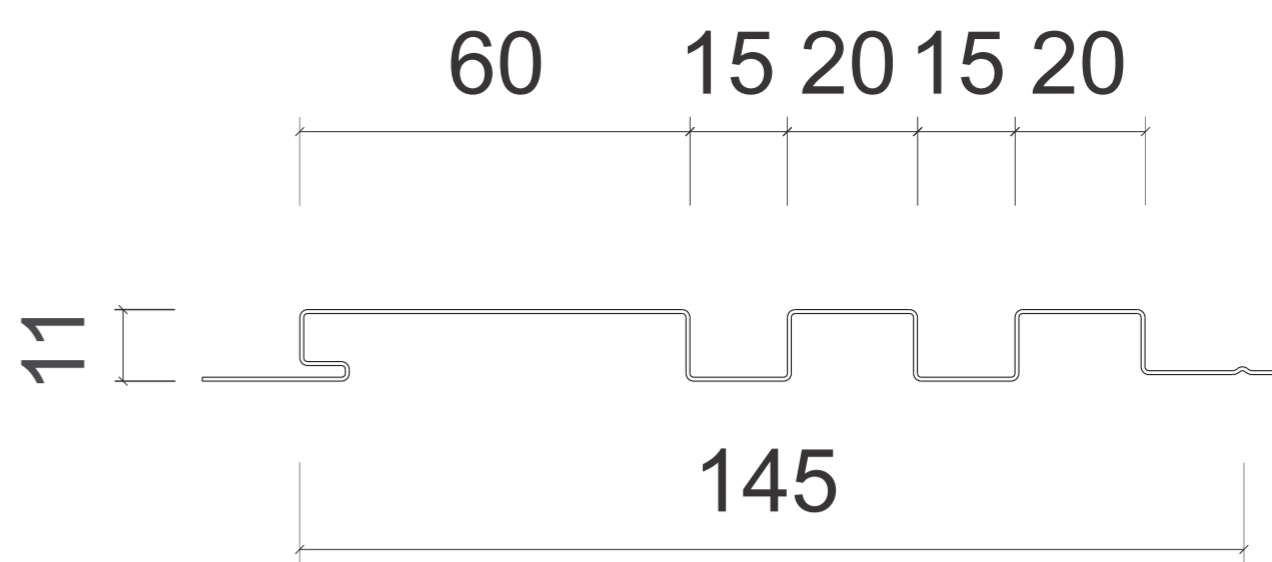


AUS6261 (WOOD)

TẤM ỐP TRẦN - ỐP TƯỜNG

F60/20 panel

Nhôm hợp kim 3003-H14-H24



F60/20 panel



TẤM ỐP TRẦN - ỐP TƯỜNG

W20 panel

Nhôm hợp kim 3003-H14-H24

20 10 20 10 20 10 20

17

120

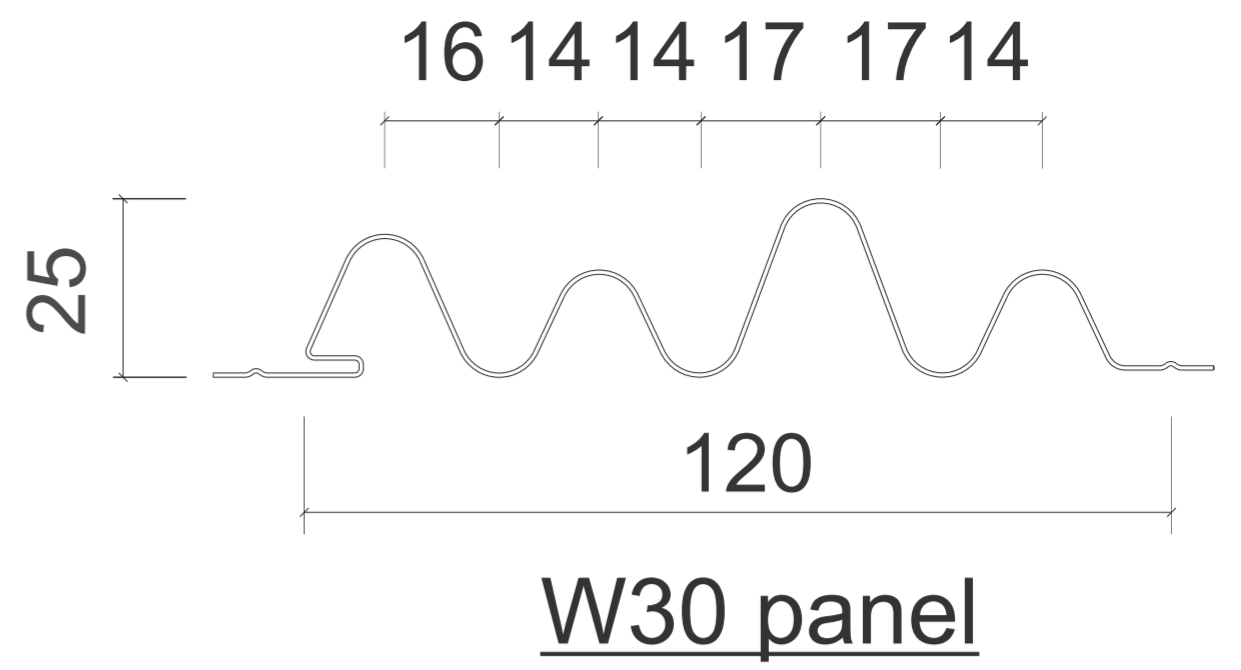
W20 panel





TẤM ỐP TRẦN - ỐP TƯỜNG

Nhôm hợp kim 3003-H14-H24

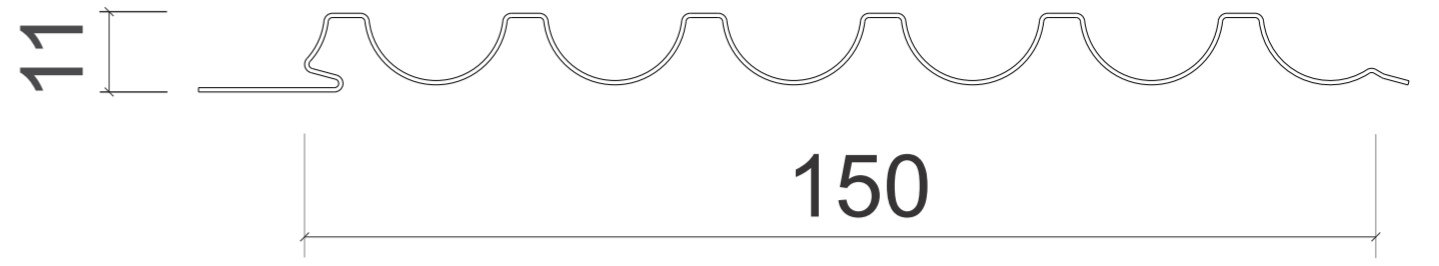




TẤM ỐP TRẦN - ỐP TƯỜNG

Nhôm hợp kim 3003-H14-H24

20 5 20 5 20 5 20 5 20 5



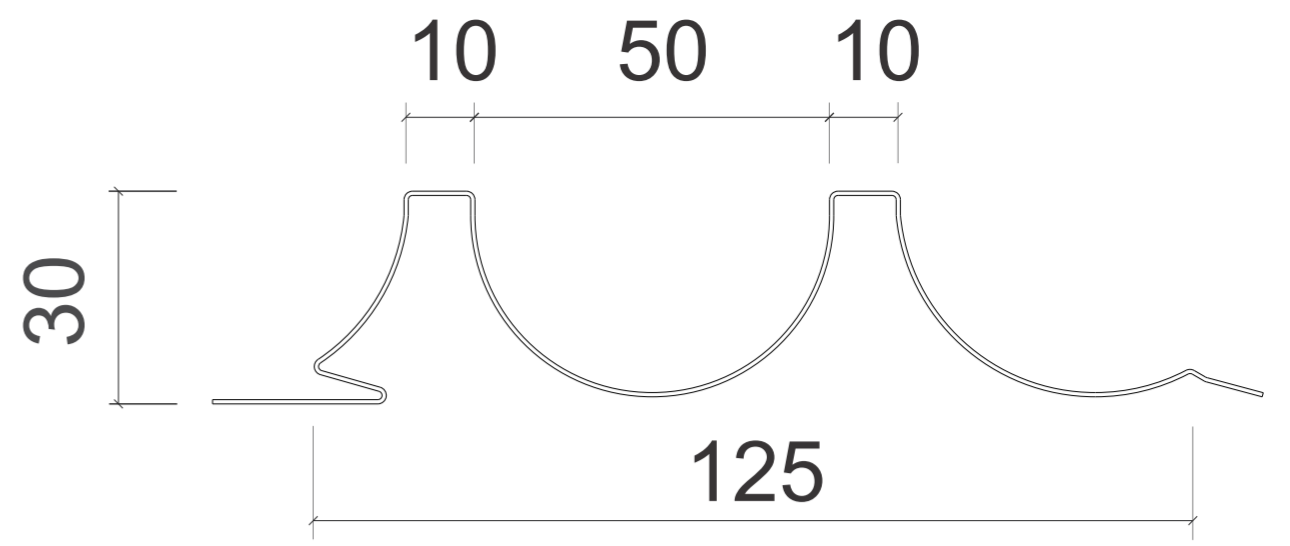
D20 panel





TẤM ỐP TRẦN - ỐP TƯỜNG

Nhôm hợp kim 3003-H14-H24



D50 panel





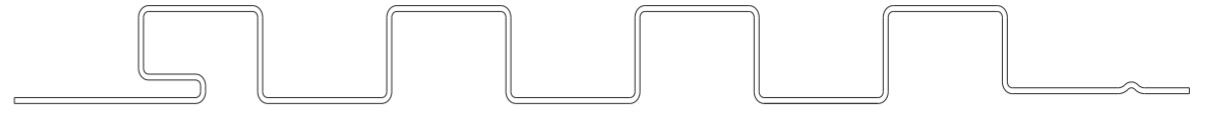
TẤM ỐP TRẦN - ỐP TƯỜNG

Nhôm hợp kim 3003-H14-H24

15 15 15 15 15 15 15



12



120



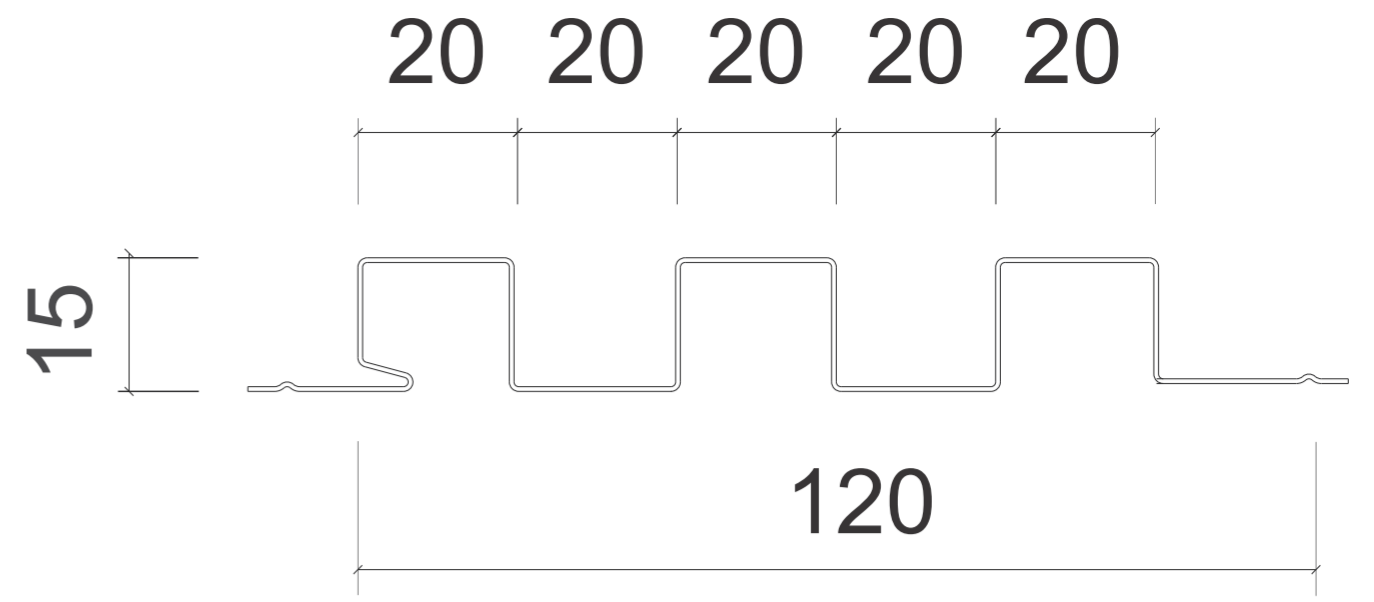
F15 panel





TẤM ỐP TRẦN - ỐP TƯỜNG

Nhôm hợp kim 3003-H14-H24



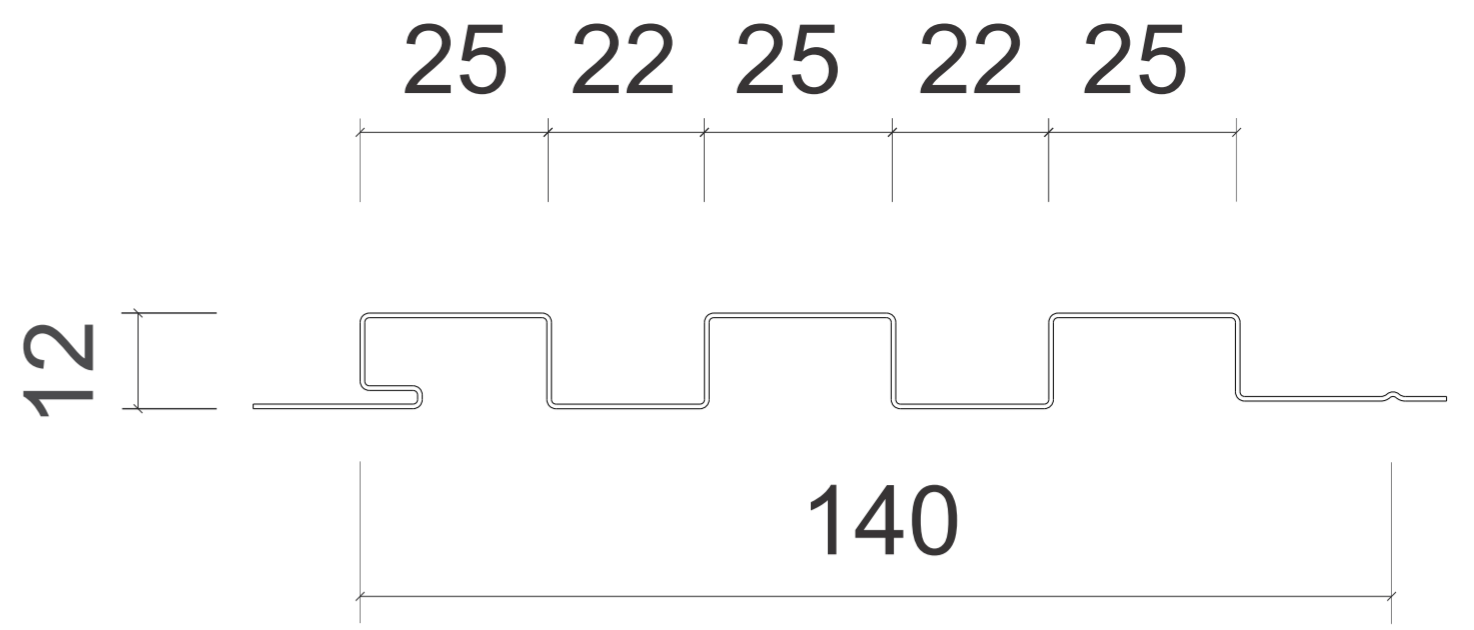
F20 panel





TẤM ỐP TRẦN - ỐP TƯỜNG

Nhôm hợp kim 3003-H14-H24



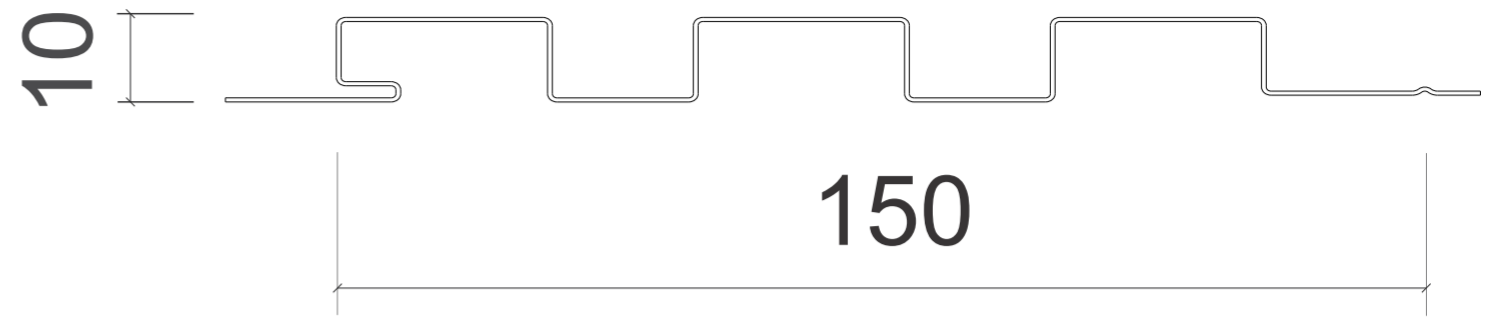
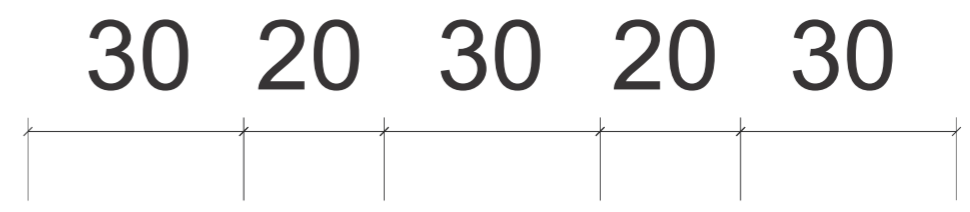
F25 panel





TẤM ỐP TRẦN - ỐP TƯỜNG

Nhôm hợp kim 3003-H14-H24



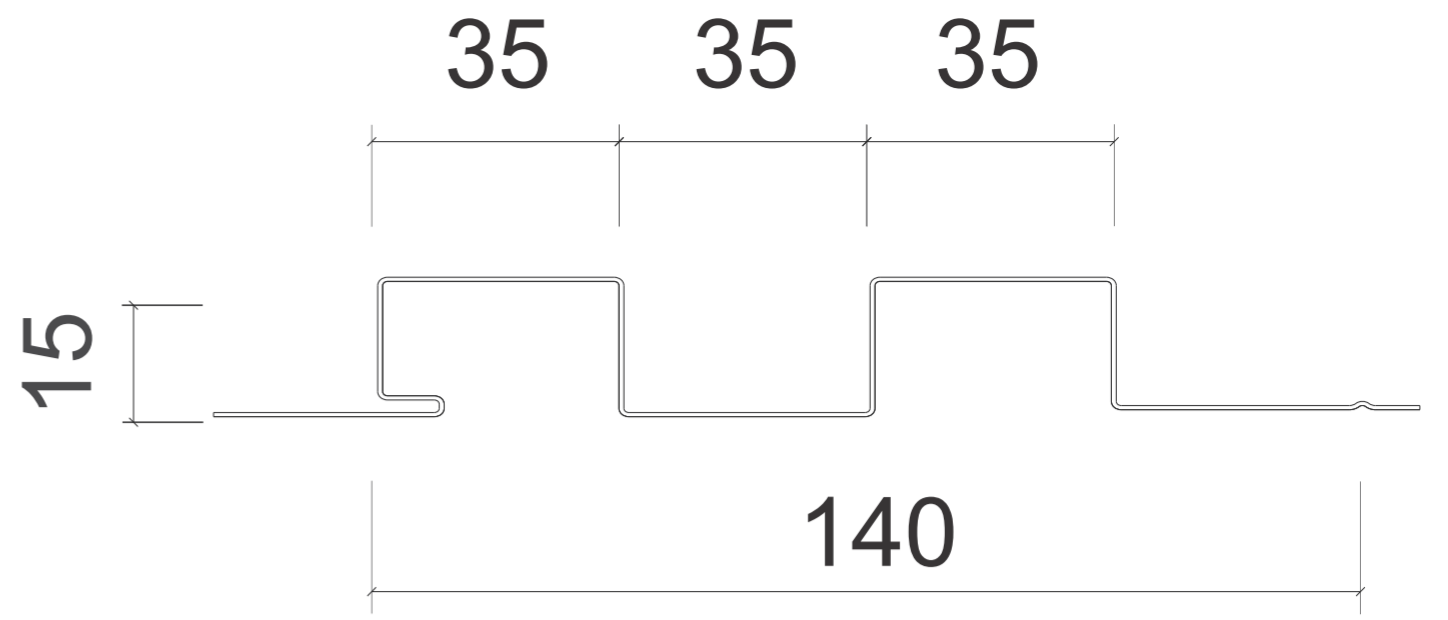
F30 panel





TẤM ỐP TRẦN - ỐP TƯỜNG

Nhôm hợp kim 3003-H14-H24



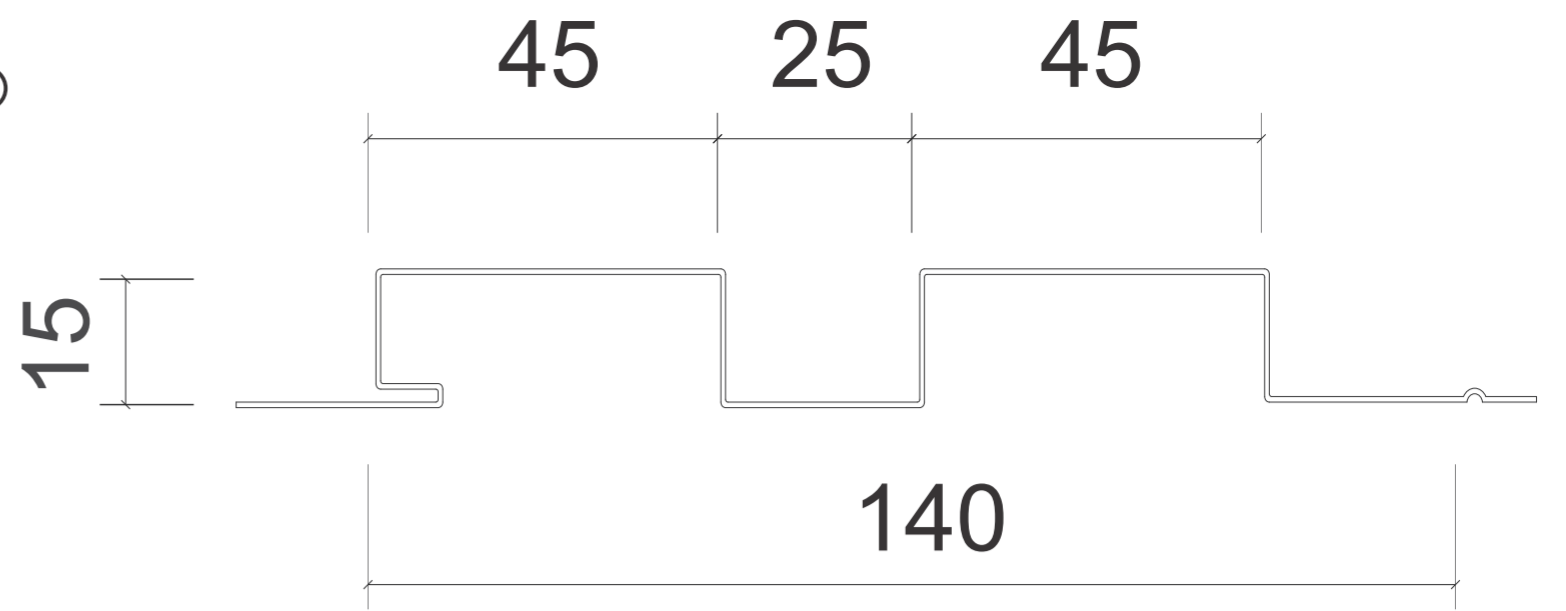
F35 panel





TẤM ỐP TRẦN - ỐP TƯỜNG

Nhôm hợp kim 3003-H14-H24



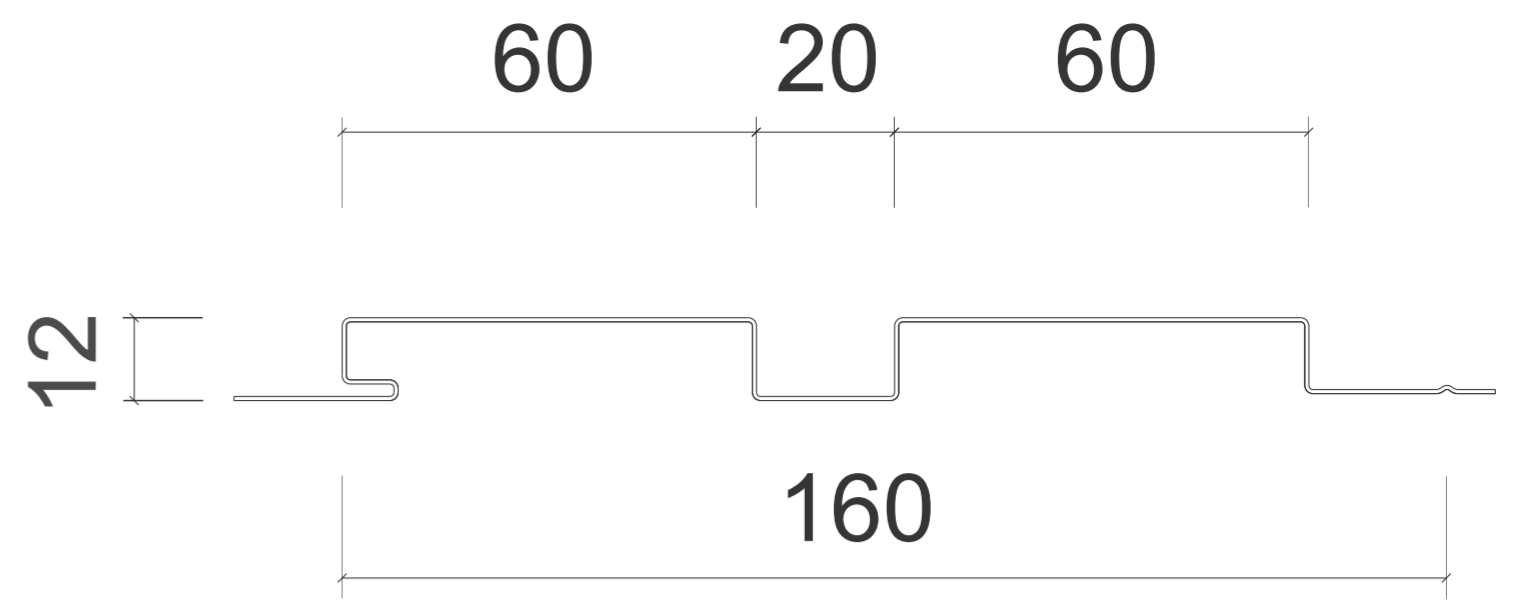
F45 panel





TẤM ỐP TRẦN - ỐP TƯỜNG

Nhôm hợp kim 3003-H14-H24



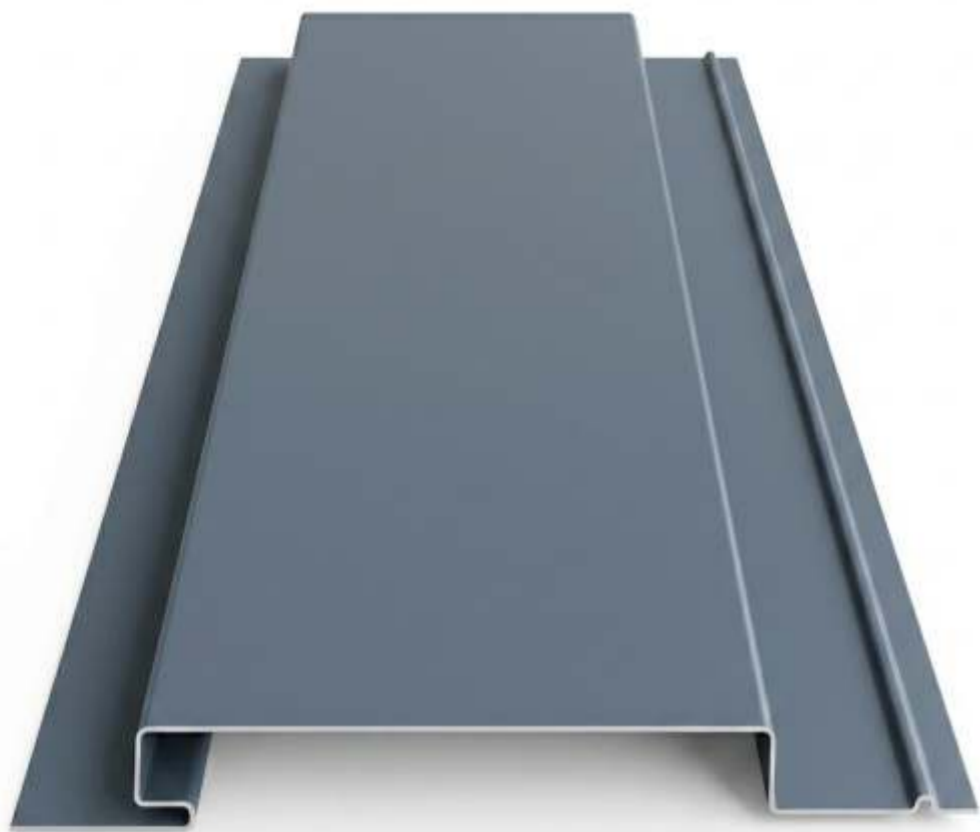
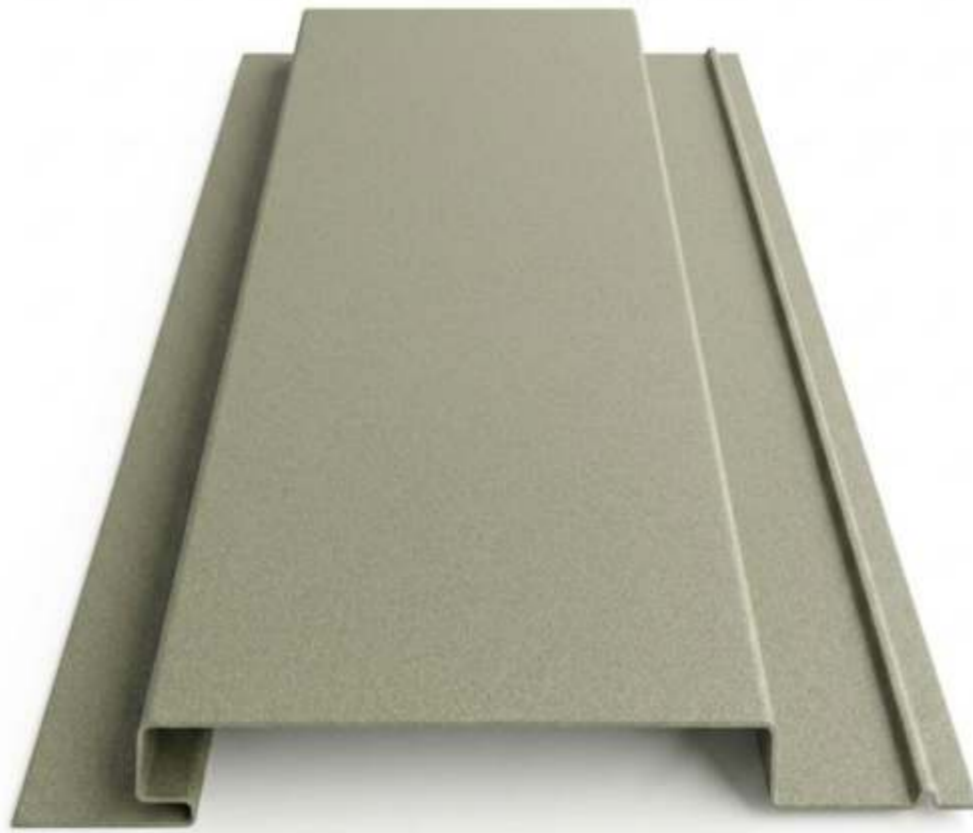
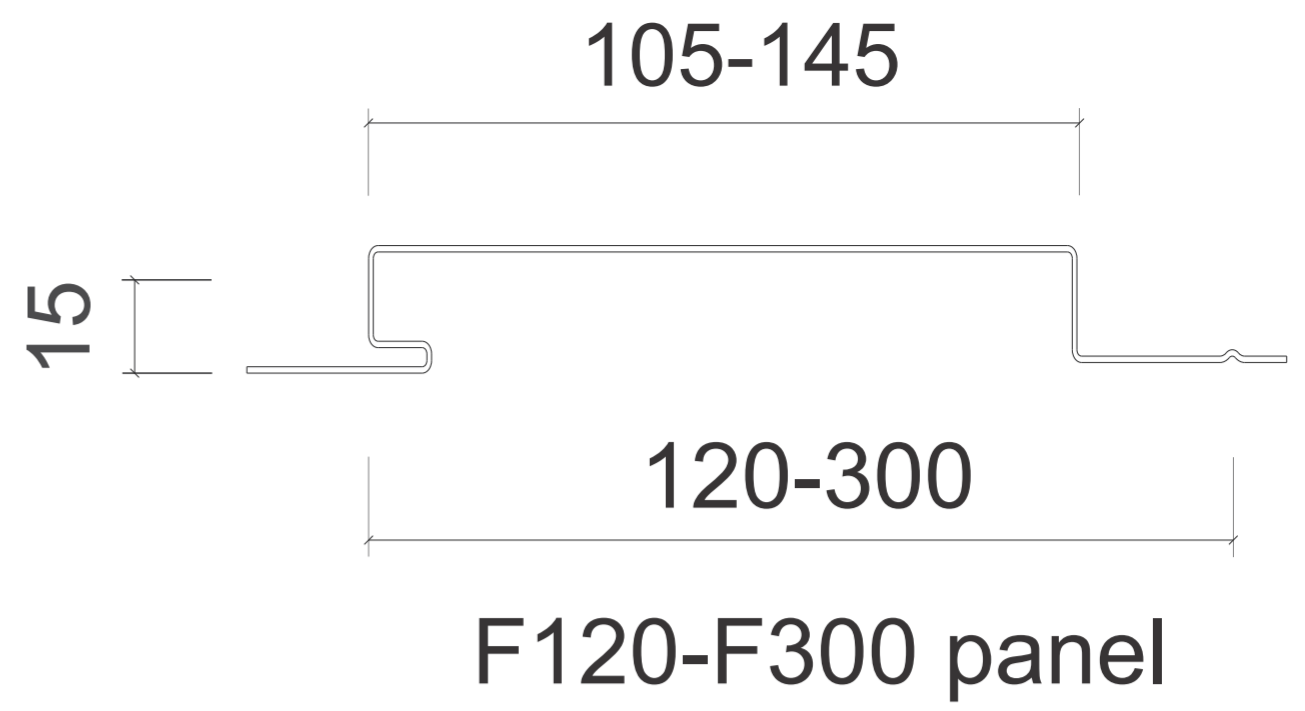
F60 panel

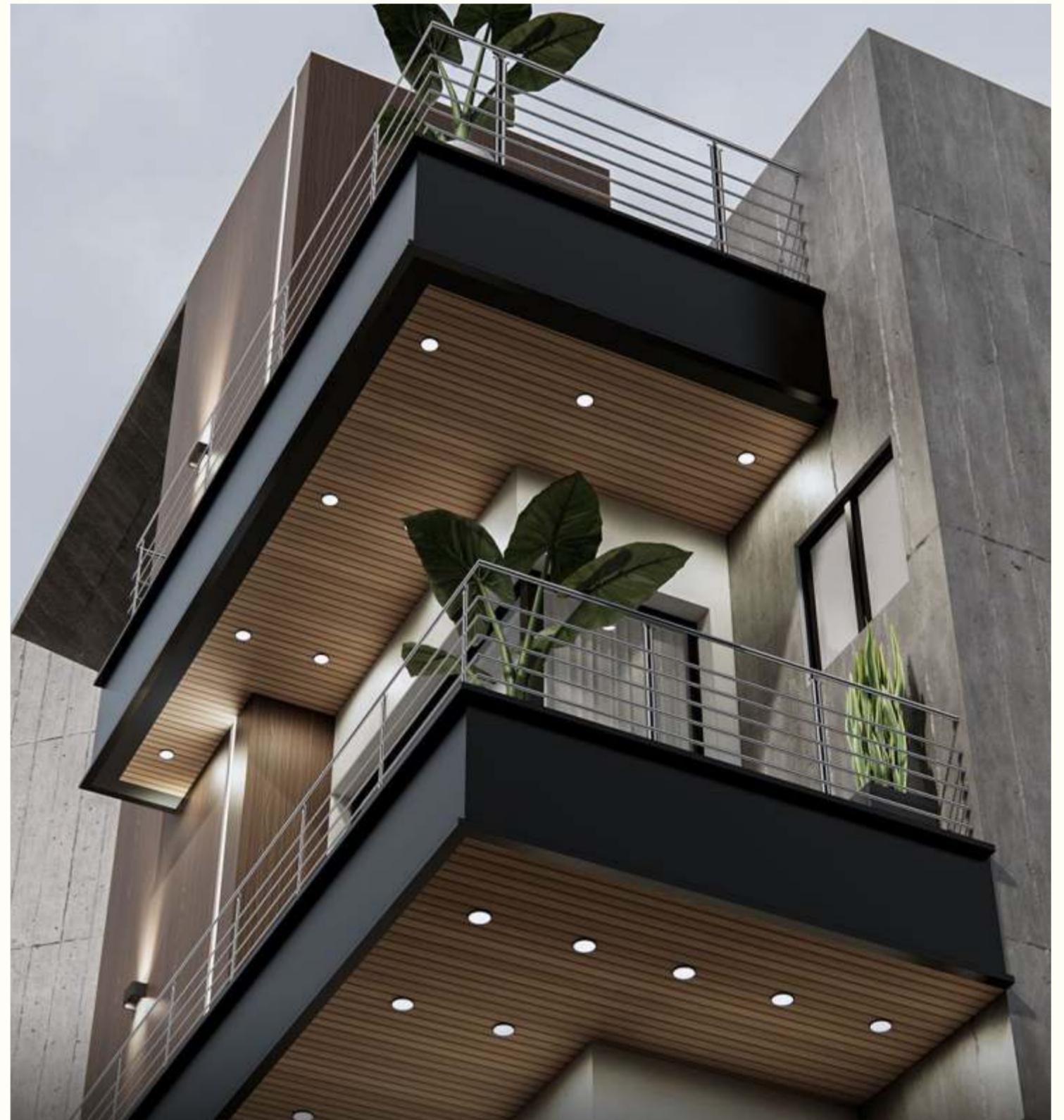


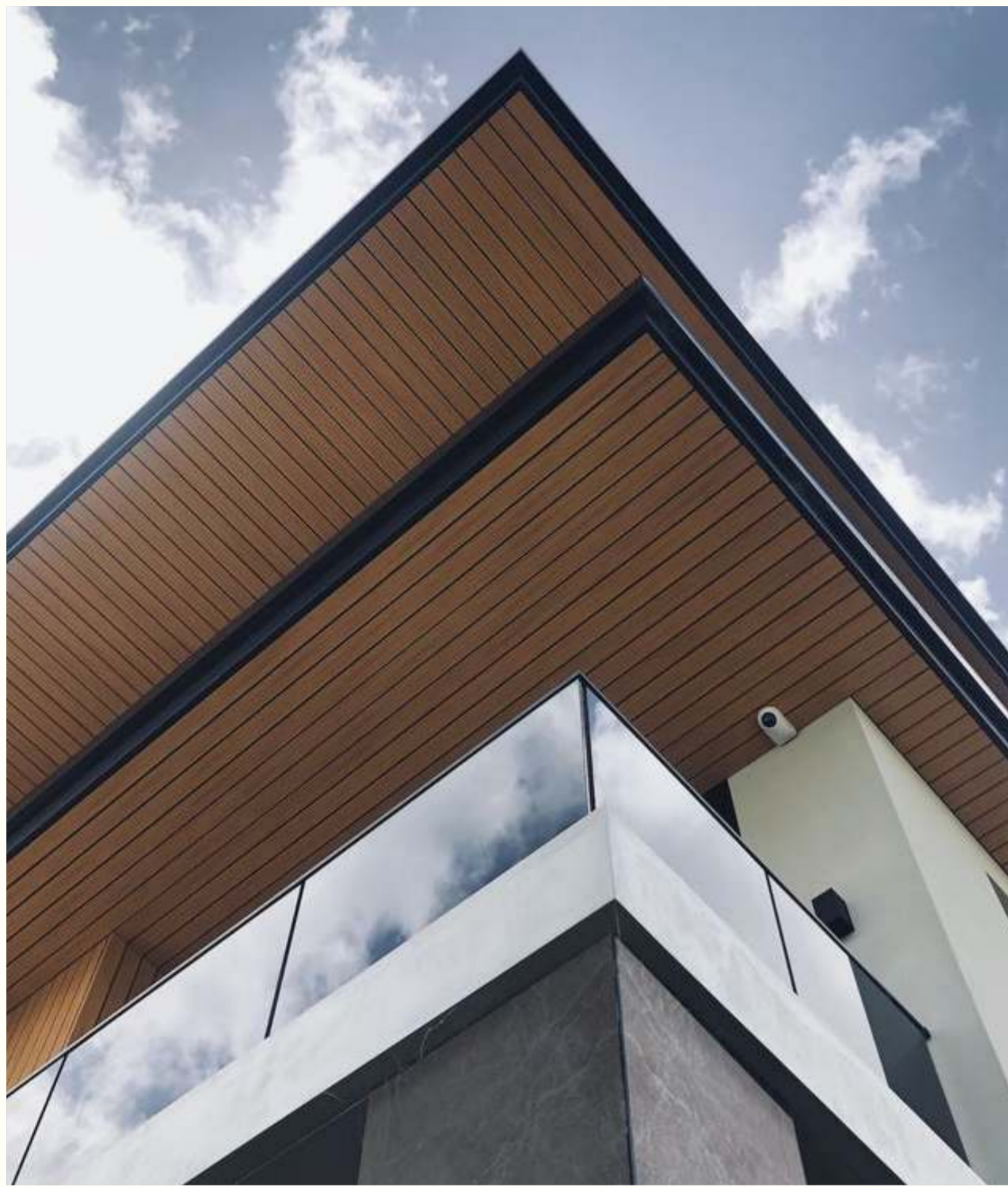


TẤM ỐP TRẦN - ỐP TƯỜNG

Nhôm hợp kim 3003-H14-H24







LIÊN HỆ

Austrong Group là doanh nghiệp hàng đầu Việt Nam trong lĩnh vực thiết kế, sản xuất và cung cấp giải pháp kiến trúc kim loại tấm đa hình.



(024) 320 329 88
(024) 320 329 89



austronggroup@austrong.com.vn
www.austrong.com.vn



Đường A2, KCN Phố nổi A,
xã Như Quỳnh, tỉnh Hưng Yên.

